
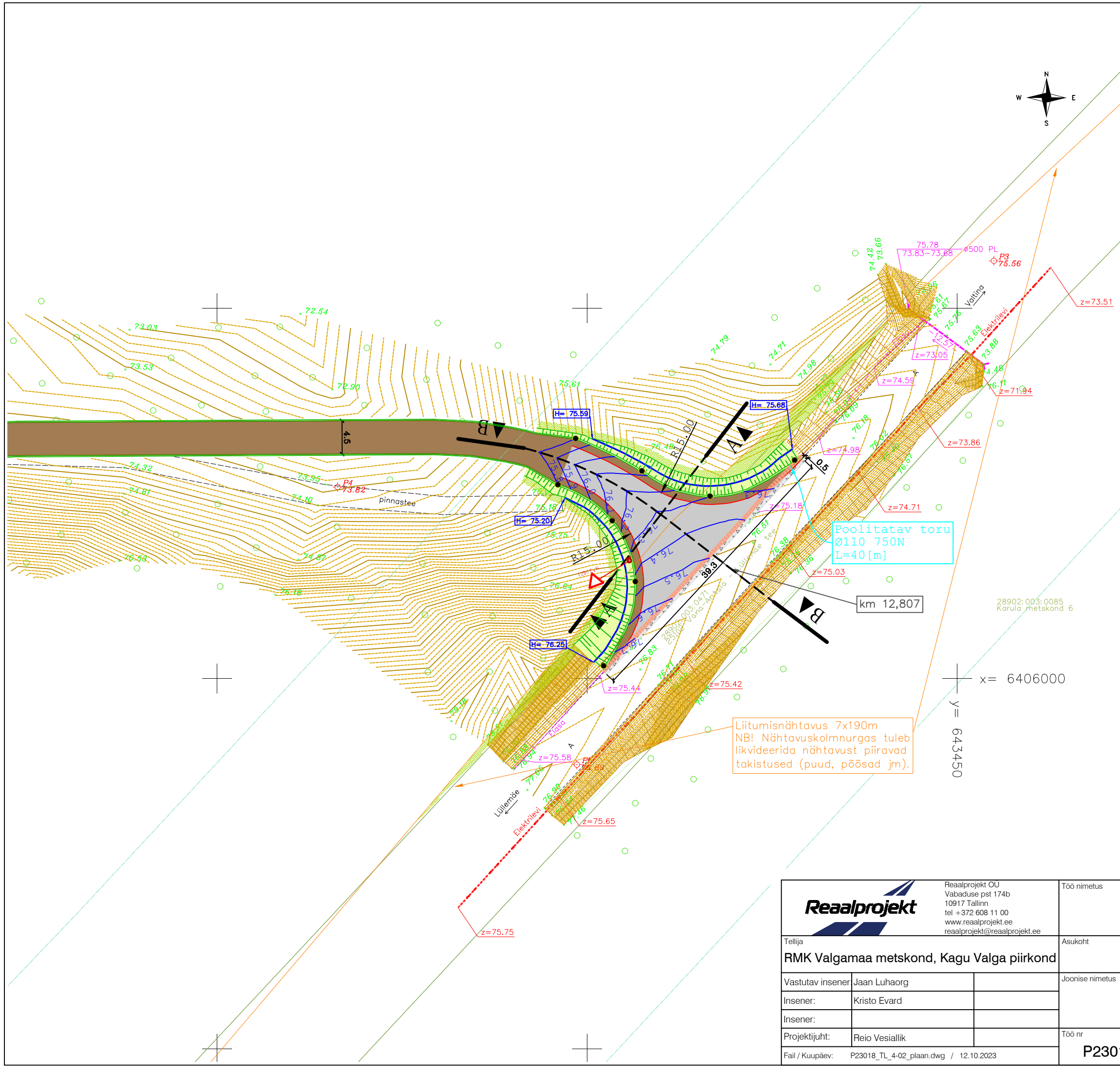


M 1:500

		Reaalprojekt OU Vabaduse pst 174b 10917 Tallinn tel +372 608 11 00 www.reaalprojekt.ee reaalprojekt@reaalprojekt.ee		Töö nimetus Patupera RMK teed (Patupera - Saare tee ristumiskoht riigiteega)							
Tellija RMK Valgamaa metskond, Kagu Valga piirkond				Asukoht Valtina küla, Valga vald, Valga maakond							
Vastutav insener		Jaan Luhaorg		Joonise nimetus Patupera - Saare tee (asendiplaan)		Mõõtkava M 1:500					
Insener:		Kristo Evard									
Insener:											
Projekti juht:		Reio Vesiallik									
Fail / Kuupäev: P23018_TL_4-02_plaan.dwg / 12.10.2023				Töö nr P23018		Stadium PP		Kõide; eriosa TL		Joonise nr 4-02-01	



TINGMÄRGID:	
	Katastriüksuse piir vastavalt moodustamise viisile
	Katastriüksuse tunnus
	Teekaitsevöönd (laius 30m välimise sõiduraja välisservast)
	Projekteeritud asfaltkate
	Projekteeritud kruuskate
	Projekteeritud haljasala (murukülv h=10 cm)
	Likvideeritava (puit)taimestiku ala
	Projekteeritud olemasoleva katte taastamine
	Projekteeritud liiklusemärgi post
	Projekteeritud kollase helkuriga tähistpost
	Projekteeritud vertikaalplaneering kõrgusarvudega
	Olemasolev vertikaalplaneering kõrgusarvudega
	Projekteeritud murukülviga kindlustatud peenar
	Projekteeritud mulde nõlv
	Projekteeritud nõva
	Projekteeritud poolitatav kaablikaitsetoru
	Projekteeritud liiklusmärk

 Reaalprojekt OU Vabaduse pst 174b 10917 Tallinn tel +372 608 11 00 www.reaalprojekt.ee reaalprojekt@reaalprojekt.ee		Töö nimetus Patupera RMK teed (Salaviina tee ristumiskoht riigiteega)	
Tellija RMK Valgamaa metskond, Kagu Valga piirkond		Asukoht Valtina küla, Valga vald, Valga maakond	
Vastutav insener	Jaan Luhaorg	Joonise nimetus Salaviina tee (asendiplaan)	
Insener:	Kristo Evard		
Insener:			
Projekti juht:	Reio Vesiallik	Töö nr P23018	
Fail / Kuupäev:	P23018_TL_4-02_plaan.dwg / 12.10.2023		
		Stadium PP	Kõide; eriosa TL
		Joonise nr 4-02-02	